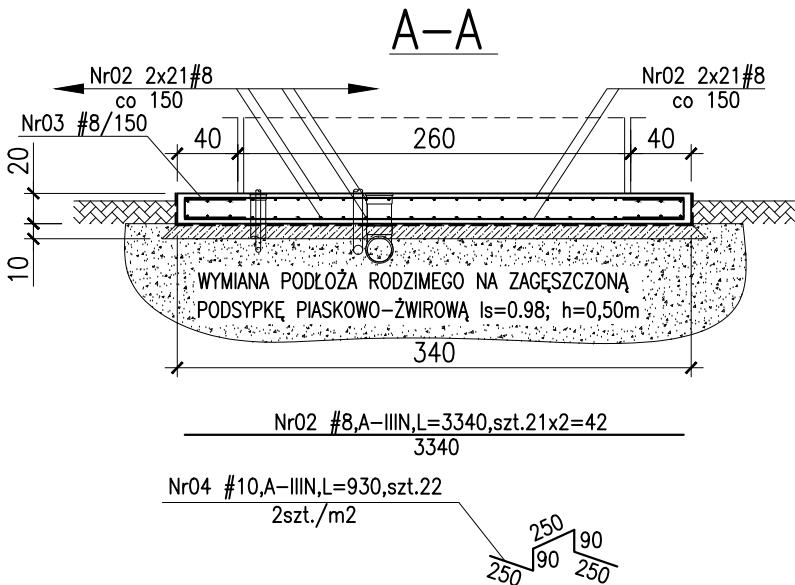
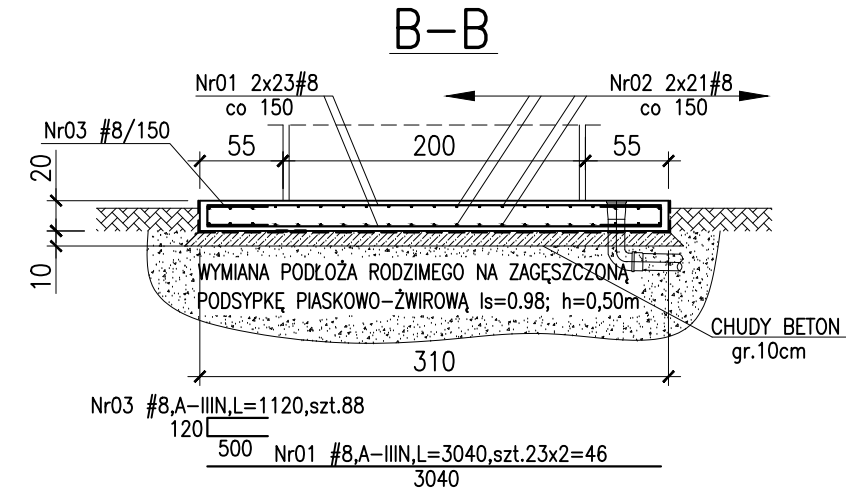
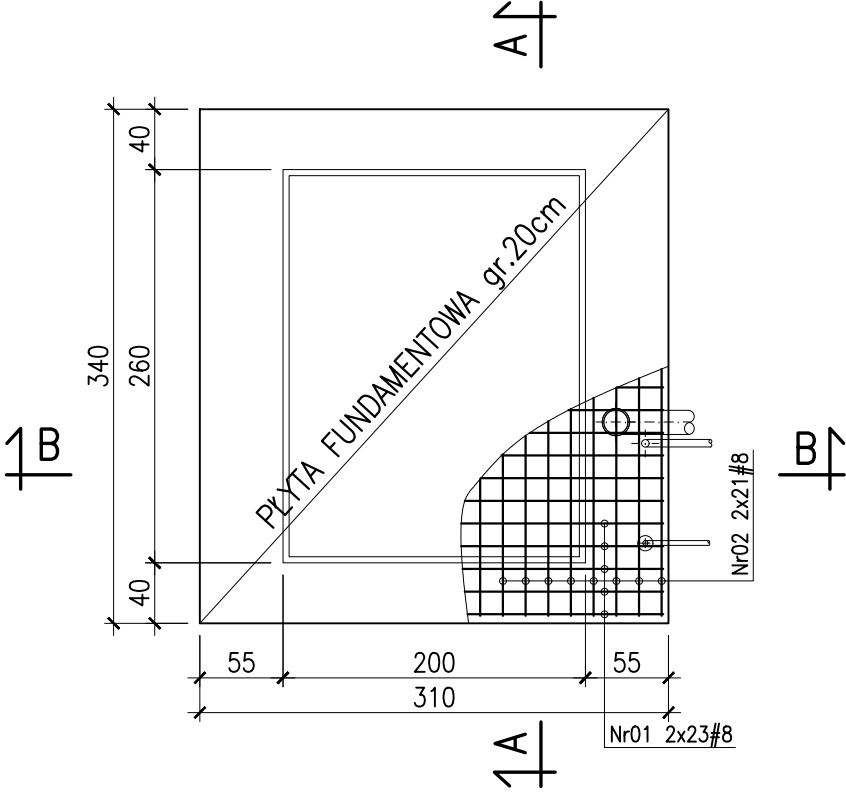
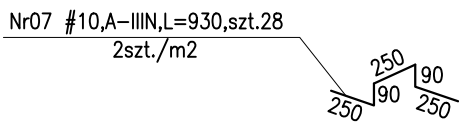
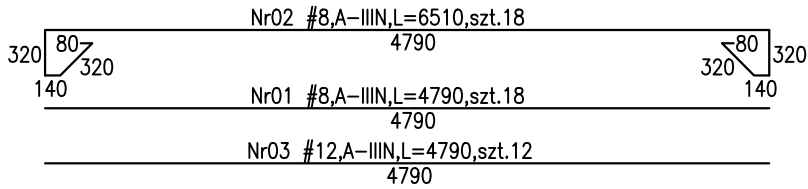
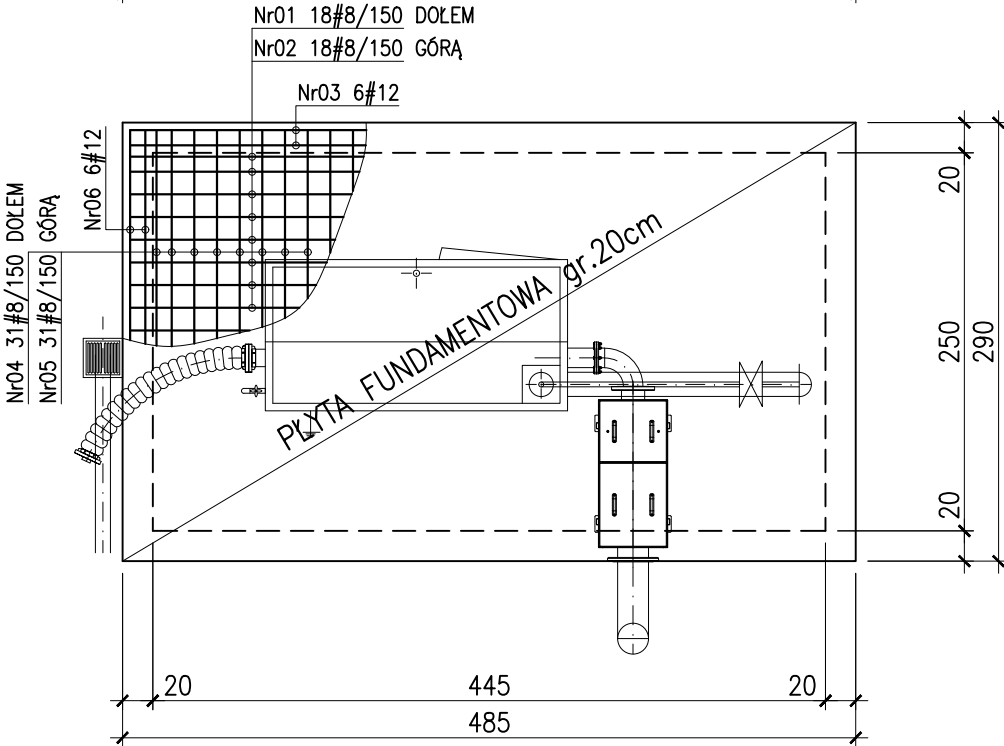
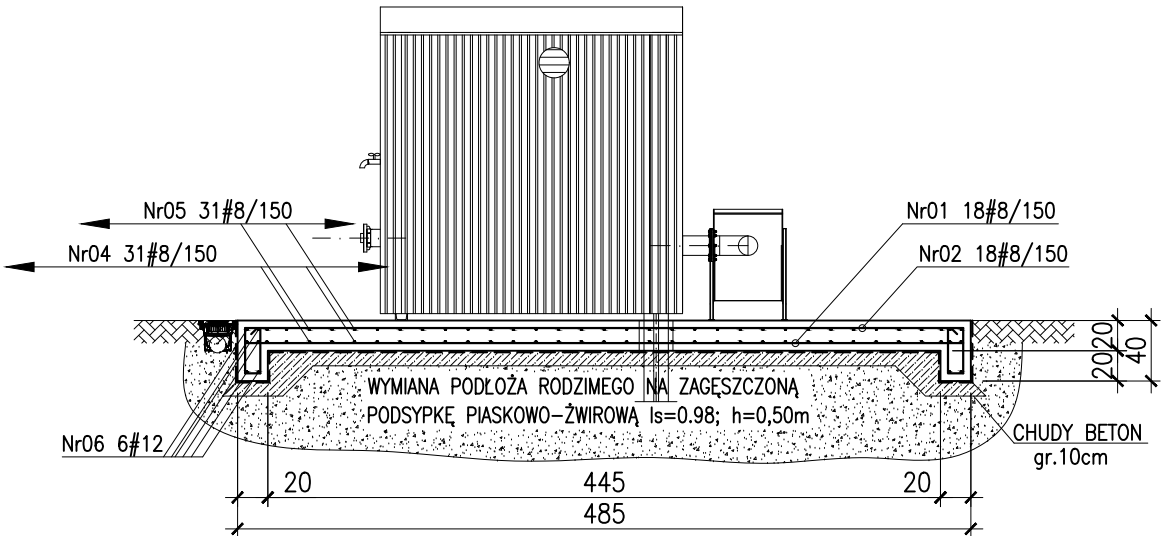


PŁYTA FUNDAMENTOWA BIOFILTRA BR500



PŁYTA FUNDAMENTOWA PUNKTU ZLEWNEGO



- 1.BETON C25/30 SZCZELNY W8, STAL A-IIIIN(BSt500S).
- 2.OTULINA:
-5cm (SPÓD)
-3cm (POZOSTAŁE)
- 3.ZESTAWIENIE STALI ZBROJENIOWEJ NR 10.



aqua Processor Aqua Processor Sp. z o.o. ul. Nadbrzeźna 17, 66-400 Gorzów Wlkp. biuro@aquaprocessor.pl tel/fax. 95 735 62 53/54	Faza/branża:	PROJEKT BUDOWLANY / KONSTRUKCJA		
	Projekt:	Przebudowa i rozbudowa oczyszczalni ścieków w Chociwlu		
	Lokalizacja:	działka nr 396; 397 obręb Miasto Chociwel 2, gmina Chociwel, pow. stargardzki, woj. zachodniopomorskie		
	Obiekt / Tytuł rysunku:	FUNDAMENT BIOFILTRA I PUNKTU ZLEWNEGO		
Autorzy projektu:		Nr uprawnień:	Data/Podpis:	Skala: 1:50
Projektant:	mgr inż. Krzysztof Kwaśny	ZAP/0009/POOK/03	14.09.2021	Nr rysunku: K/59
Sprawdził:	mgr inż. Aleksander Kołpowski	LBS/0041/POOK/10	14.09.2021	